

Autres expositions disponibles

D'autres expositions (photographies de Dominique Delpoux en noir et blanc pour la plupart, et reproductions de photos anciennes) réalisées par l'association sont également disponibles sous des formats variés selon les cas :

Tarn en Fanfare.



Histoire de l'évolution des sociétés musicales dans le Tarn (harmonies, fanfares, cliques, sociétés de trompes, etc.) du début du XIX^e siècle à nos jours.

Environ 80 panneaux photos sur support médium plastifié, format 35/40 cm.

Possibilité de prêt d'objets et instruments de musique si conditions sécurisées.

Musiques Populaires du Tarn et du Haut-Languedoc.

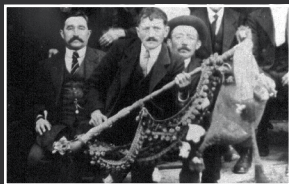


A travers ces photographies, ces documents d'archives et ces instruments de musique c'est toute l'évolution d'une société qui se dessine depuis le XVIII^e siècle jusque dans les années 1960. On y voit notamment la craba (cornemuse), le graille (hautbois), le violon, ou encore des instruments de sociétés musicales (les cuivres). On y découvre également des musiciens lors de réjouissances publiques ou privées animant des bals dans les fêtes ou les mariages.

58 panneaux photos plastifiés et montés sur support médium, format 35/40 cm ou 40/50.

Possibilité de prêt d'objets et instruments de musique si conditions sécurisées.

La craba.



La craba ou bodega est la cornemuse de la Montagne Noire et du Sidobre. Cette exposition retrace son histoire, son implantation, les mythes qui s'y rattachent, évoque ses aspects organologiques, et présente les ménétriers et crabaires qui ont marqué leur temps.

32 panneaux photos plastifiés et montés sur support médium.

20 panneaux textes et cartes, 6 décorations réalisées par Claude Ribouillault.

Possibilité de prêt d'objets et instruments de musique si conditions sécurisées.

Legendas d'Occitània.

Les lieux légendaires et les êtres fantastiques dans l'Albigeois, le Quercy et le Rouergue, avec les légendes afférentes.

37 panneaux photos plastifiés et montés sur support médium 40/50 cm.

14 panneaux textes au format A2.

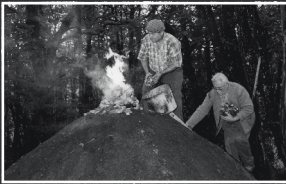
Charmeurs d'oiseaux et siffleurs de danses.



Lors de nos différentes enquêtes sur les traditions orales de la région, nous avons souvent été confrontés à des siffleurs : siffleurs de danse et charmeurs ou imitateurs d'oiseaux, siffleurs pour faire boire les vaches, ou pour tout autre relation entre l'homme et l'animal.

32 photos format 30/40 sur passe-partout, sous verre, cadres bois [50/60]

Charbonniers italiens de Grésigne.



Cette exposition retrace l'histoire des charbonniers italiens de la forêt de la Grésigne venus pour la plupart de Toscane, leur mode de vie en forêt, et les méthodes de carbonisation.

Environ 30 photos format 30/40 sur passe-partout, sous verre, cadres bois [50/60]

Une dizaine de panneaux textes au format A2

Chanteurs et improvisateurs du Brésil.



Les "cururueiros" de l'Etat de São Paulo et du Mato-Grosso se produisent exclusivement lors de fêtes religieuses en suivant un rituel précis.

Les "repentistas" du Nordeste sont les porte-paroles d'une société en pleine mutation.

Environ 30 photos format 30/40 sur passe-partout, sous verre, cadres bois [50/60]

Musiciens, portraits et paysages de la région de Miranda do Douro (Portugal).

Environ 60 photos format 30/40 sur passe-partout, sous verre, cadres bois [50/60]

Mémoires iconographiques des communes.

Au cours de ses années de collectage, l'association CORDAE/La Talvera a eu l'occasion de réaliser plusieurs expositions portant sur des communes ou des cantons de la région : Tarn (Anglès, Espérausses, Massaguel, Saïx, Salles-sur-Cérou, canton de Salvagnac, Vabre, Verdalle, Viterbe, cantons de Cordes/Vaour/Castelnaud-de-Montmiral) et Tarn-et-Garonne (canton de Caussade).

Photos format 30/40 sur passe-partout, sous verre, cadres bois [50/60]



CORDAE
La Talvera